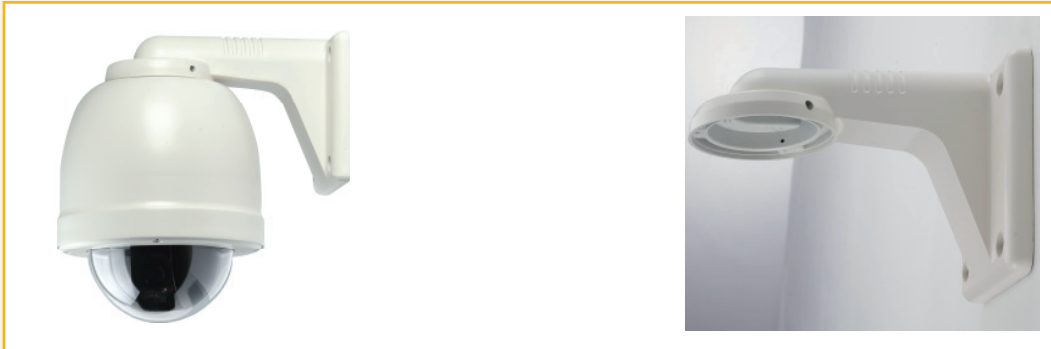


ECAM-2002

MONTAGE- UND SYSTEM-ZUBEHÖR

BEZEICHNUNG / BESCHREIBUNG



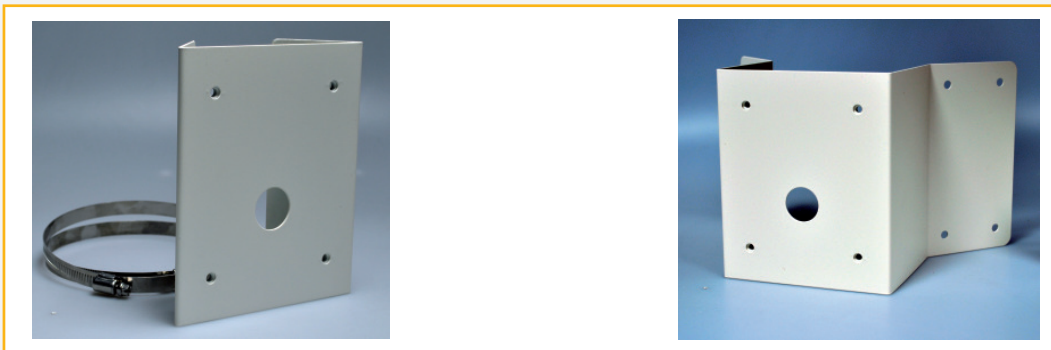
EXWH-3610

Stabiler Wandhalter aus Alu-Guß mit innenliegender Kabelführung.



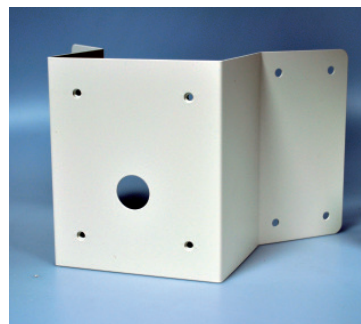
EXMB-3610

AP-Anschlusskasten mit Spannungsversorgung 24 V/AC-2,6 A für die schnelle, komfortable Montage und perfekten Kabelanschluss.



EXMS-3610

Mastmontage-Halter mit Spannbändern und Spannschloß.



EXCM-3610

Eckhalterung für die Montage an Gebäude-Aussenecken.



EP-1990

Spannungsversorgung für AP- und Schienenm. 24 V/AC – 2,6 A

EP-1990/IP

Spannungsversorgung / IP 56
Ausgang 24 V/AC – 2,6 A

BEZEICHNUNG SYSTEM-ZUBEHÖR



EXDH-3610

Deckenhalterung mit innenliegender Kabelführung.