

ECAM-P90/HD

HD-SDI T/N - 2,1 MP AUSSENKAMERA-SET
mit IR-LED BELEUCHTUNG / IP66

1/3" C-MOS

FULL HD

1920 x 1080p

12 V/DC & 24 V/AC



BEZEICHNUNG

ECAM-P90/HD

TECHNISCHE DATEN

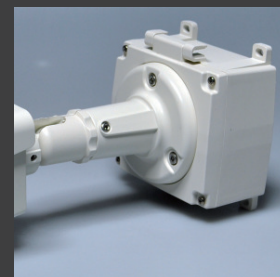
Bildaufnehmer	1/3" progressive CMOS, 2 Megapixel
Lichtempfindlichkeit	0,1 Lux (F1.2, 30 IRE) / 0 lux IR-LED ein
IR-Beleuchtung	40 x IR-LED / regelbar / 850nm
Tag-/Nacht Steuerung	autom. Filterwechsler
Auflösung	1080p (1920 x 1080)
Lichtregelung	WDR / BLC / DNR
Highlight-Maskierung	Ein / Aus
Video-Ausgang / Digital	1080p / 25 fps, 30 fps -- 720p / 60fps, 50fps
Digital-Ausgang	HD-SDI / SMPTE-294M)
Video-Ausgang / Analog	PAL / 1 Vss, 75 Ohm -- BNC
Zoom-Objektiv	Motorzoom 2,8 ~ 12mm / auto. Blende
Bildschirm-Menü / OSD	Ja / mehrsprachig
Privatzonen-Einblendung	Ja
Bewegungs-Sensor	Ja
Digital-Zoom	Ja
Shutter	Digital Slow-Shutter
Zusatz-Ausstattung	Heizung / Ventilator
Gehäuse	Alu-Guss / Weiß
Schutzart	IP 66
Betriebsspannung	12 V/DC und 24 V/AC
Abmessungen	83 x 82 x 166 mm
Umgebungstemperatur	-20°C ~ +50°C
Lieferumfang	Kameraeinheit mit IR-LED und Motorzoom-Objektiv in Schutzgehäuse mit Sonnendach und Universal-Halter
Zubehör opt.	Kabel-Anschlussdose EXT-AB/96

BESCHREIBUNG

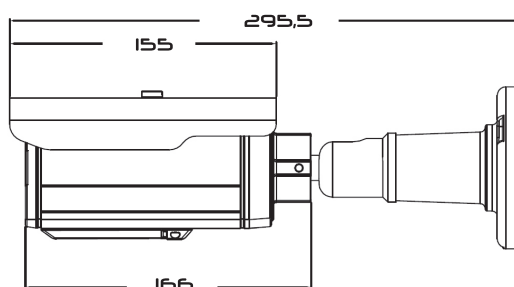
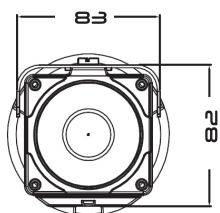
HD-SDI Tag /Nacht /IR
MP-Außenkamera-Set mit
folgenden Eigenschaften:

- * 1/3" -- 2,1 MP progressive Scan CMOS Sensor
- * IR-LED Beleuchtung
- * 1080P (1920 x 1080)
- * Livebild 25/30 Bilder/Sek.
- * Digitaler SDI-Ausgang
- * Analoger Video-Ausgang
- * Motorzoom / Motorfokus
Objektiv 2,8 - 12 mm
- * Tag/Nacht/IR - Funktion
- * Heizung & Ventilator
- * Schutzart IP66
- * OSD, Alarm, RS-485
- * 12 V/DC -- 24 V/AC
- * Plug and play

* Opt. Zubehör:
EXT-AB/96 Anschlussbox



ABMESSUNGEN



mm

